

«СОГЛАСОВАНО»

Председатель Астраханской
Региональной организации
«Всероссийское общество инвалидов»



Н.В. Орлов
2020г.

«УТВЕРЖДАЮ»
Ректор ГАОУ
АО ВО «АГАСУ»



Т.В. Золина
2020г.

ПАСПОРТ ДОСТУПНОСТИ

объекта социальной инфраструктуры
и услуг в приоритетных сферах жизнедеятельности
инвалидов и других маломобильных групп населения

**Государственного автономного образовательного учреждения
Астраханской области высшего образования
«АСТРАХАНСКИЙ ГОСУДАРСТВЕННЫЙ
АРХИТЕКТУРНО-СТРОИТЕЛЬНЫЙ УНИВЕРСИТЕТ»
(Общежитие)**

№ 1 от «24» июня 2020 г.

г. Астрахань
2020 г.

1. Общие сведения об объекте

1.1. Наименование (вид) объекта: **образовательное учреждение**

1.2. Адрес объекта: **414056, г. Астрахань, ул. Татищева, д.22а**

1.3. Сведения о размещении объекта:

- отдельно стоящее здание: **да, нежилое пятиэтажное здание, общей площадью 3428,6кв.м.**

- наличие прилегающего земельного участка: **нет**

1.4. Год постройки здания: **1964 г., последнего (капитального ремонта): нет**

1.5. Дата предстоящих плановых ремонтных работ: **текущего - 2021г., капитального – нет**

Сведения об организации, расположенной на объекте

1.6. Наименование организации (учреждения), (полное юридическое наименование – согласно Уставу, краткое наименование): **Государственное автономное образовательное учреждение Астраханской области высшего образования «АСТРАХАНСКИЙ ГОСУДАРСТВЕННЫЙ АРХИТЕКТУРНО-СТРОИТЕЛЬНЫЙ УНИВЕРСИТЕТ»;**

Краткое наименование: **ГАОУ АО ВО «АГАСУ»**

1.7. Юридический адрес организации (учреждения): **414056, г. Астрахань, ул. Татищева, д.18, тел. 8-851-225-12-42, 8-851-225-14-68, e-mail: buildinst@mail.ru**

Ректор – Золина Татьяна Владимировна

(почтовый адрес, индекс, телефон, факс, e-mail, Ф.И.О., должность руководителя)

1.8. Основание для пользования объектом (оперативное управление, аренда, собственность): **Оперативное управление** (Свидетельство о государственной регистрации права от 19.03.2015г. на основании Распоряжения №1062 от 28.11.2008г.)

1.9. Форма собственности (государственная, негосударственная): **государственная**

1.10. Территориальная принадлежность (федеральная, региональная, муниципальная): **региональная**

1.11. Вышестоящая организация (наименование): **Министерство образования и науки Астраханской области**

1.12. Адрес вышестоящей организации: **414000, г. Астрахань, ул. Адмиралтейская, д.21**

2. Характеристика деятельности организации на объекте

(по обслуживанию населения)

2.1. Сфера деятельности (здравоохранение, культура, транспортная и пешеходная инфраструктура, информация и связь, образование, социальная защита, труд и занятость, спорт и физ. культура, жилищно-коммунальное хозяйство, торговля, общественное питание, бытовое обслуживание): **образование**

2.2. Виды оказываемых услуг: **образовательная деятельность (осуществление образовательной деятельности по образовательным программам высшего образования)**

2.3. Форма оказания услуг (на объекте, на дому (ином месте пребывания людей с инвалидностью), дистанционно): **на объекте**

2.4. Категория обслуживаемого населения по возрасту (дети, взрослые трудоспособного возраста, пожилые): **от 18 лет**

2.5. Категории обслуживаемых инвалидов: **осуществляется сопровождение с помощью работников учреждения, для людей с инвалидностью, категории: люди, передвигающиеся на кресле-коляске (К), люди с поражением нижних конечностей (О-н), люди с поражением верхних конечностей (О-в), люди с частичным нарушением зрения (С-ч), люди с полной (тотальной) потерей зрения (слепота) (С-п), люди с частичным нарушением слуха (Г-ч), люди с полным нарушением слуха (глухота) (Г-п), люди с нарушением умственного развития (У)**

2.6. Плановая мощность (количество обслуживаемого населения в день): **130 человек**

2.7. Участие в исполнении индивидуальной программы реабилитации инвалида: **нет**

3. Состояние доступности объекта и услуг

3.1. Путь следования к объекту пассажирским транспортом:

3.1.1. **ближайшая остановка «Центральный стадион»**

3.2.1. **общественный транспорт — маршрутное такси №№24с,90с,57с,80с,78с,4с,92р,37р,30с (в сторону мкр Бабаевского); 30р (в сторону мкр Бабаевского); 26с, 27с, 69с, 76с, 52с, 29с, 190,101,1р,69р,62с,35с,62р,21ск**

3.2.2. **общественный транспорт – автобус №№30,25,23,19**

Наличие адаптированного пассажирского транспорта к объекту: **нет**

3.2. Путь к объекту от ближайшей остановки пассажирского транспорта:

3.2.1. Расстояние до объекта от остановки транспорта: **250-300 метров**

3.2.2. Время движения (пешком): **7-10 минуты, в зависимости от погодных условий и категории МГН**

3.2.3. Наличие выделенного от проезжей части пешеходного пути: **есть**

3.2.4. Перекрестки: **регулируемые (предупреждающий дорожный знак 1.22 Пешеходный переход)**

3.2.5. Информация на пути следования к объекту: **нет**

3.2.6. Перепады высоты на пути: **есть, не более 20 см**

3.3. Организация доступности объекта для инвалидов – форма обслуживания

№ п/п	Категория инвалидов (вид нарушения)	Вариант организации доступности объекта (формы обслуживания)*
1	Люди, передвигающиеся на кресле-коляске (К)	Б
2	Люди с поражением нижних конечностей (О-н)	Б
3	Люди с поражением верхних конечностей (О-в)	Б
4	Люди с полной (тотальной) потерей зрения (слепота) (С-п)	Б
5	Люди с частичным нарушением зрения (С-ч)	Б
6	Люди с полным нарушением слуха (глухота) (Г-п)	Б
7	Люди с частичным нарушением слуха (Г-ч)	Б
8	Люди с нарушением умственного развития (У)	Б

* - указывается один из вариантов: «А», «Б», «В», «Г»

- вариант «А» - полная доступность всех мест обслуживания;

- вариант «Б» - локальная доступность (входной группы, специально выделенного места обслуживания и пути движения к нему);

- вариант «В» - обслуживание на дому сотрудниками без дополнительной платы;

- вариант «Г» - не обслуживаются.

3.4. Заключение о доступности здания, сооружения для инвалидов и маломобильных групп населения (доступность обозначается знаком «х»)

Степень доступности общественного здания	Фактическая доступность для инвалидов							
	К	О-н	О-в	С-п	С-ч	Г-п	Г-ч	У
Объект полностью доступен								
Объект частично доступен	х	х	х	х	х	х	х	х
Объект недоступен								

3.5. Доступность элементов здания, сооружения для МГН (отметить знаком «+» или «-»)

№ п/п	Основные структурно-функциональные зоны	Состояние доступности, в том числе для основных категорий инвалидов							
		К	О-н	О-в	С-п	С-ч	Г-п	Г-ч	У
1	Территория, прилегающая к зданию (участок)	-	+	+	-	+	-	+	+
2	Вход (входы) в здание	+	+	+	-	+	-	+	+
3	Путь (пути) движения внутри здания	+	+	+	-	+	-	+	+

4	Зона целевого назначения (целевого посещения объекта)	+	+	+	-	+	-	+	+
5	Санитарно-гигиенические помещения	-	+	+	-	+	+	+	+
6	Система информации и связи (на всех зонах)	-	+	+	-	+	-	-	+
7	Пути движения к объекту (от остановки)	+	+	+	+	+	+	+	+

4. Итоговое заключение о состоянии доступности

ГАОУ АО ВО «АГАСУ»

(общезитие)

Здание образовательного учреждения имеет частичную доступность для людей с инвалидностью и других маломобильных групп населения, доступен в сопровождении персонала учреждения К, О-н, С-п, Г-п (люди, передвигающиеся на кресле-коляске, люди с поражением нижних конечностей, люди с полной (тотальной) потерей зрения (слепота), люди с полным нарушением слуха (глухота), доступность в самостоятельном передвижении имеют люди, категории О-в, С-ч, Г-ч, У (люди с поражением верхних конечностей, люди с частичным нарушением зрения, люди с частичным нарушением слуха, люди с нарушением умственного развития). На прилегающей территории отсутствует парковка для людей с инвалидностью. Территория, прилегающая к зданию, частично соответствует доступности для людей с инвалидностью и маломобильных групп населения, имеется повреждение асфальтированного покрытия. Прилегающая территория к зданию достаточно освещена. Центральный вход в здание, частично соответствует нормам доступности для людей с инвалидностью. Вход в здание оснащен кнопкой вызова помощи персонала по точечной системе Брайля, имеется полноцветная табличка по точечной системе Брайля, имеется стационарный пандус с двухсторонними поручнями, ступени площадки (а именно подступенок) обозначены контрастной лентой для маркировки ступеней (необходимо обозначить поверхность ступени), на входной двери имеется контрастный круг для маркировки дверных полотен, дверной проем не обозначен контрастной лентой. Пути движения внутри здания не имеют препятствий по первому этажу в сопровождении работников объекта, для людей с инвалидностью и других маломобильных групп населения, на пути движения внутри здания имеется пиктограмма «Направление движения». Подъем на второй этаж не доступен по причине отсутствия стационарного пандуса и подъемных устройств, для категорий К (люди, передвигающиеся на креслах-колясках), частично (с помощью работников объекта), имеют доступ О-н, С-п, Г-п (люди с поражением нижних конечностей, люди с полной (тотальной) потерей зрения (слепота), люди с полным нарушением слуха (глухота), полную доступность в передвижении имеют инвалиды группы О-в, Г-ч, С-ч, У (люди с поражением верхних конечностей, люди с частичным нарушением слуха, люди с частичным нарушением зрения, люди с нарушением умственного развития). Для людей с нарушением слуха имеется индукционная портативная локальная петля. Для людей с нарушениями зрения отсутствует таблички по точечной системе Брайля, а также мнемосхема. В здании учреждения, на первом этаже, имеется стойка информации, имеется приемное устройство вызова помощи персонала, в холле, рядом имеется небольшая зона отдыха/ожидания для людей с инвалидностью и других маломобильных групп населения. Санитарно-гигиеническая зона для людей с инвалидностью расположена на первом этаже, частично соответствуют нормам доступности для людей с инвалидностью.

5. Управленческое решение

(по обеспечению доступности объектов и услуг)

5.1. Согласно ФЗ от 01.12.2014 г. № 419-ФЗ ч.1 ст.15 ФЗ от 24.11.1995 г. № 181-ФЗ «О социальной защите инвалидов в Российской Федерации», в частности обеспечения доступности для инвалидов объектов связи, социальной, инженерной и транспортной инфраструктур (жилым, общественным и производственным зданиям, строениям и сооружениям, включая те, в которых расположены физкультурно-спортивные организации, организации культуры и другие организации) к местам отдыха и к предоставляемым услугам, транспортных средств применяются с 01.07.2016 г. только к новым или реконструированным, модернизированным объектам.

5.2. Виды работ по адаптации (приспособлению) основных структурных элементов объекта

№ п/п	Основные структурно-функциональные зоны объекта	Рекомендации по адаптации объекта (вид работы)*			
		Не нуждается (доступ обеспечен)	Ремонт (текущий, капитальный, оснащение оборудованием)	Индивидуальное решение техническими средствами реабилитации*	Технич-ие решения не-ны
1	Территория, прилегающая к зданию	Территория, на пути следования к объекту соответствует доступности для МГН (адаптированные подъездные пути, прилегающая территория достаточно освещена, в доступности остановка общественного транспорта, регулируемые перекрестки на пути следования к объекту)	Оснащение оборудованием	Обустройство парковочных мест для людей с инвалидностью Срок выполнения — 2020-2025гг.	--
2	Вход (входы) в здание	На входной группе имеется: стационарный пандус (двухсторонние поручни), контрастная лента для маркировки ступеней, кнопка вызова помощи персонала по точечной системе Брайля, полноцветная табличка по точечной системе Брайля, круг для контрастной маркировки дверного полотна	Оснащение оборудованием	Приобрести и установить: - алюминиевый угол порог с контрастной маркировкой (первая и последняя ступени лестницы на входной группе); - ленту для контрастной маркировки дверных проемов. Срок выполнения – 2020-2025гг.	--
3	Путь (пути) движения внутри здания (в т.ч. пути эвакуации)	Имеется пиктограмма «Направление движения»	Оснащение оборудованием	Приобрести и установить: - визуально-акустического табло (встроенная акустическая система) (холл); - круг для контрастной маркировки дверного полотна; - контрастной ленты для маркировки дверного проема и ступеней лестницы; - мнемосхемы тактильной для помещений (1 и 2 этаж)	--

				Срок выполнения — 2020-2025гг.	
4	Зона целевого назначения здания (целевого посещения объекта)	Имеется стойка информации, приемное устройство вызова помощи персонала, имеется индукционная петля для слабослышащих	Оснащение оборудованием	Приобретение: - таблички по точечной системе Брайля с обозначением аудиторий Срок выполнения – 2020-2025гг.	--
5	Санитарно-гигиенические помещения	Санитарно-гигиеническая зона для МГН на первом этаже	Оснащение оборудованием	Требуется переоборудование санитарно-гигиенической зоны Срок выполнения – 2020-2025гг.	--
6	Система информации на объекте (на всех зонах)		Оснащение оборудованием	Приобрести и установить: - информационные, визуальные, акустические, тактильные системы, знаки и указатели. Срок выполнения – 2020-2025гг.	--

* Проведение текущего и капитального ремонта будет осуществляться при условии включения в техническое задание здания образовательного учреждения и целевого финансирования разработки ПСД и необходимых работ в рамках реализации государственной программы Российской Федерации «Доступная среда» на 2011-2025 годы, исполнения требований Федерального Закона Российской Федерации от 24.11.1995 г. № ФЗ-181 «О социальной защите прав инвалидов РФ», Федерального Закона от 01 декабря 2014 года, ФЗ-419 «О внесении изменений в отдельные законодательные акты РФ по вопросам социальной защите инвалидов в связи с ратификацией конвенции о правах инвалидов», исполнения Постановления Правительства Астраханской области от 21.07.2014 г. № 295 «О проведении паспортизации объектов социальной инфраструктуры и услуг в приоритетных сферах жизнедеятельности инвалидов и других МГН».

5.3. Период проведения работ: **2020-2025гг. в рамках реализации государственной программы Российской Федерации «Доступная среда» на 2011-2025 годы, при условии целевого финансирования.**

5.4. Ожидаемый результат (по состоянию доступности) после выполнения работ по адаптации: **доступность объектов для всех категорий людей с инвалидностью.**

5.5. Для принятия решения: **требуется**, не требуется (нужное подчеркнуть) согласование: **с органами власти Субъекта Федерации, органами местного самоуправления.**

6. Особые отметки

Паспорт составлен на основании акта обследования

№ 1 от «24» июня 2020г.

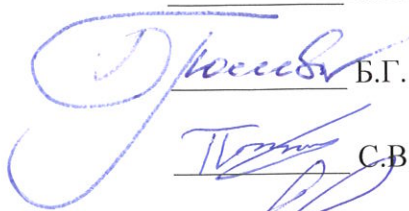
Проректор по АХЧ

 Н.В. Сафрыгин

Проректор по НР и МД

 Е.В. Богдалова

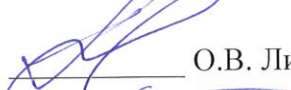
Проректор по ВР

 Б.Г. Полевой

Начальник УИТ

 С.В. Пригаро

Специалист УМО

 О.В. Лихобабина

Председатель АРО «ВОИ»

 Н.В. Орлов

«УТВЕРЖДАЮ»

Ректор ГАОУ
АО ВО «АГАСУ»

Т.В. Золина

«26» июня 2020г.

АКТ ОБСЛЕДОВАНИЯ

Объекта социальной инфраструктуры
Государственного автономного образовательного
учреждения Астраханской области
«АСТРАХАНСКИЙ ГОСУДАРСТВЕННЫЙ
АРХИТЕКТУРНО-СТРОИТЕЛЬНЫЙ УНИВЕРСИТЕТЕ»
(общежитие)

К ПАСПОРТУ ДОСТУПНОСТИ

г. Астрахань

«26» 06 2020г.

1. Общие сведения об объекте

1.1. Наименование (вид) объекта: **образовательное учреждение**

1.2. Адрес объекта: **г. Астрахань, ул. Татищева, д.22а**

1.3. Сведения о размещении объекта:

- отдельно стоящее здание: **да, нежилое пятиэтажное здание, общей площадью 3428,6кв.м.**
- наличие прилегающего земельного участка (да, нет): **нет**

1.4. Год постройки здания: **1964 г., последнего (капитального ремонта): нет**

1.5. Дата предстоящих плановых ремонтных работ: **текущего – 2021г., капитального – нет**

1.6. Название организации (учреждения), (полное юридическое наименование – согласно Уставу, краткое наименование): **Государственное автономное образовательное учреждение Астраханской области высшего образования «АСТРАХАНСКИЙ ГОСУДАРСТВЕННЫЙ АРХИТЕКТУРНО-СТРОИТЕЛЬНЫЙ УНИВЕРСИТЕТ»;**

Краткое наименование: **ГАОУ АО ВО «АГАСУ»**

1.7. Юридический адрес организации (учреждения): **414056, г. Астрахань, ул. Татищева, д.18**

2. Характеристика деятельности организации на объекте:

- Сфера деятельности: **образование**

- Виды оказываемых услуг: **образовательная деятельность (осуществление образовательной деятельности по образовательным программам высшего образования)**

- Форма оказания услуг: **на объекте**

- Категории обслуживаемого населения: **от 18 лет**

- Категории обслуживаемых инвалидов: **осуществляется сопровождение с помощью работников учреждения, для людей с инвалидностью, категории: люди, передвигающиеся на кресле-коляске, люди с поражением нижних конечностей, люди с поражением верхних конечностей, люди с частичным нарушением зрения, люди с полной (тотальной) потерей зрения (слепота), люди с частичным нарушением слуха, люди с полным нарушением слуха (глухота), люди с нарушением умственного развития**

Дополнительная информация

3. Состояние доступности объекта: **вариант «Б»**

3.1. Путь следования к объекту пассажирским транспортом

(описать маршрут движения с использованием пассажирского транспорта): **общественный транспорт - маршрутное такси №№24с,90с,57с,80с,78с,4с,92р,37р,30с,30р,26с, 27с, 69с, 76с, 52с, 29с, 190,101,1р,69р,62с,35с,62р,21ск;**

общественный транспорт – автобус №№30, 25, 23, 19

Наличие адаптированного пассажирского транспорта к объекту: **нет**

3.2. Путь к объекту от ближайшей остановки пассажирского транспорта: **от останки «Центральный стадион» по направлению к входной группе.**

3.2.1. Расстояние до объекта от остановки транспорта: **250-300 метров**

3.2.2. Время движения (пешком): **7-10 минуты, в зависимости от погодных условий и категории МГН**

3.2.3. Наличие выделенного от проезжей части пешеходного пути (да, нет): **да**

3.2.4. Перекрестки: нерегулируемые; регулируемые, со звуковой сигнализацией, таймером: **регулируемые.**

3.2.5. Информация на пути следования к объекту: акустическая, тактильная, визуальная: **визуальные**

3.2.6. Перепады высоты на пути: есть, нет: **есть**

(описать: **при прохождении к прилегающей территории имеются перепады высоты в виде небольшого бордюрного пандуса (съезд), не более 20 см**)

Их обустройство для инвалидов на коляске: да, нет: **да**

3.3. Состояние доступности основных структурно-функциональных зон

№ п/п	Основные структурно-функциональные зоны	Состояние доступности, в том числе для основных категорий инвалидов**	Приложение
			№ фото
1.	Территория, прилегающая к зданию (участок)	К, О-н, О-в, С-п, С-ч, Г-п, Г-ч, У – ДУ-пп (в сопровождении законных представителей)	1
2.	Вход (входы) в здание	К, О-н, О-в, С-п, С-ч, Г-п, Г-ч, У – ДУ-пп (в сопровождении сотрудников учреждения)	1,2
3.	Путь (пути) движения внутри здания (в т.ч. пути эвакуации)	К, О-н, О-в, С-п, С-ч, Г-п, Г-ч, У – ДУ-пп (в сопровождении сотрудников учреждения)	4,5,6,7,8,15
4.	Зона целевого назначения здания (целевого посещения объекта)	К, О-н, О-в, С-п, С-ч, Г-п, Г-ч, У – ДУ-пп (в сопровождении сотрудников учреждения)	3,9,10,11,12,13,14
5.	Санитарно-гигиенические помещения	К, О-н, О-в, С-п, С-ч, Г-п, Г-ч, У – ДЧ	15,16
6.	Система информации и связи (на всех зонах)	К, О-н, О-в, С-п, С-ч, Г-п, Г-ч, У – ДУ-пп	2,4,5
7.	Пути движения к объекту (от остановки транспорта)	К, О-н, О-в, С-ч, Г-ч, У, С-п, Г-п – ДУ-пп (в сопровождении законных представителей)	--

** Указывается:

ДП – доступно полностью;

ДЧ – доступно частично;

ДУ – доступно условно (с обеспечением индивидуальной мобильности, с помощью персонала на объекте, с предоставлением услуг на дому, с предоставлением услуг дистанционно);

ВНД – временно недоступно

3.4. **ИТОГОВОЕ ЗАКЛЮЧЕНИЕ** о состоянии доступности объекта социальной инфраструктуры: Объект имеет частичную доступность для людей с инвалидностью и других маломобильных групп населения, доступен в сопровождении персонала учреждения К, О-н, С-п, Г-п, доступность в самостоятельном передвижении имеют люди, категории О-в, С-ч, Г-ч,

У. На прилегающей территории отсутствует парковка для людей с инвалидностью. Территория, прилегающая к зданию, частично соответствует доступности для людей с инвалидностью и маломобильных групп населения, имеется повреждение асфальтированного покрытия. Прилегающая территория к зданию достаточно освещена. Центральный вход в здание, частично соответствует нормам доступности для людей с инвалидностью. Вход в здание оснащен кнопкой вызова помощи персонала по точечной системе Брайля, имеется полноцветная табличка по точечной системе Брайля, имеется стационарный пандус с двухсторонними поручнями, ступени площадки (а именно подступенок) обозначены контрастной лентой для маркировки ступеней (необходимо обозначить поверхность ступени), на входной двери имеется контрастный круг для маркировки дверных полотен, дверной проем не обозначен контрастной лентой. Пути движения внутри здания не имеют препятствий по первому этажу в сопровождении работников объекта, для людей с инвалидностью и других маломобильных групп населения, на пути движения внутри здания имеется пиктограмма «Направление движения». Подъем на второй этаж не доступен по причине отсутствия стационарного пандуса и подъемных устройств, для категорий К, частично (с помощью работников объекта), имеют доступ О-н, С-п, Г-п, полную доступность в передвижении имеют инвалиды группы О-в, Г-ч, С-ч, У. Для людей с нарушением слуха имеется индукционная портативная локальная петля. Для людей с нарушениями зрения отсутствуют таблички по точечной системе Брайля, а также мнемосхема. В здании учреждения, на первом этаже, имеется стойка информации, имеется приемное устройство вызова помощи персонала, в холле, рядом имеется небольшая зона отдыха/ожидания для людей с инвалидностью и других маломобильных групп населения. Санитарно-гигиеническая зона для людей с инвалидностью расположена на первом этаже, частично соответствуют нормам доступности для людей с инвалидностью.

4. Управленческое решение (проект)

4.1. Рекомендации по адаптации основных структурных элементов объекта:

№ п/п	Основные структурно-функциональные зоны объекта	Рекомендации по адаптации объекта (вид работы)*
1.	Территория, прилегающая к зданию (участок)	Обустройство парковочных мест для людей с инвалидностью (срок выполнения — до 2022г. включительно)
2.	Вход (входы) в здание	1) установить алюминиевый угол порог с контрастной маркировкой (на первую и последнюю ступени лестницы на входной группе) (срок выполнения – 2020г.); 2) нанести контрастную ленту на проемы входной двери (срок выполнения – 2020г.)
3.	Путь (пути) движения внутри здания (в т.ч. пути эвакуации)	1) установить визуально-акустическое табло (встроенная акустическая система) (первый этаж, холл) (срок выполнения – 2020г.); 2) нанести круг для контрастной маркировки дверного полотна (срок выполнения – до 2021г. включительно); 3) нанести контрастную ленту на проемы дверей и ступени лестницы (на пути движения внутри здания) (срок выполнения – 2020г.); 4) установить тактильные мнемосхемы для помещения (1 и 2 этажи) (срок выполнения – до 2022г. включительно)
4.	Зона целевого назначения (целевого посещения объекта)	установить таблички по точечной системе Брайля (с обозначением аудиторий) (срок выполнения – до 2022г. Включительно)

5.	Санитарно-гигиенические помещения	переоборудование санитарно-гигиенической комнаты (кабинки) (срок выполнения – до 2023г. включительно)
6.	Система информации на объекте (на всех зонах)	Предупреждающие и направляющие элементы информации для людей с инвалидностью. После проведения работ по адаптации объекта установить соответствующие знаки доступности для людей с инвалидностью и других маломобильных групп населения
7.	Пути движения к объекту (от остановки транспорта)	--

4.2. Период проведения работ: **до 2025 года (включительно)**

в рамках исполнения: **Распоряжения Правительства Астраханской области от 21.07.2016 № 295-Пр, с изменениями от 29.03.2017 № 89-Пр** (дорожная карта)

(указывается наименование документа: программы, плана)

4.3. Ожидаемый результат (по состоянию доступности) после выполнения работ по адаптации: **доступность объектов для всех категорий людей с инвалидностью.**

4.4. Для принятия решения **требуется**, не требуется (нужное подчеркнуть):

4.4.1. согласование работ с надзорными органами (в сфере проектирования и строительства, архитектуры, охраны памятников, учредителями, собственниками): **да**

4.4.2. техническая экспертиза; разработка проектно-сметной документации: **да**

4.4.3. согласование с вышестоящей организацией (собственником объекта): **да**

4.4.4. согласование с общественными организациями инвалидов: **да**

ПРИЛОЖЕНИЯ:

Результаты обследования:

1. Территории, прилегающей к объекту – на 1 л.

2. Входа (входов) в здание – на 1 л.

3. Путей движения в здании – на 2 л.

4. Зон целевого назначения объекта – на 1 л.

5. Санитарно-гигиенических помещений – на 1 л.

Результаты фото фиксации на объекте – на 11 л.

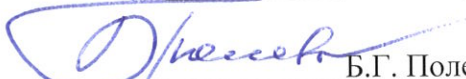
Проректор по АХЧ


Н.В. Сафрыгин

Проректор по НР и МД


Е.В. Богдалова


Проректор по ВР


Б.Г. Полевой

Начальник УИТ


С.В. Пригаро

Специалист УМО


О.В. Лихобабина

Председатель АРО «ВОИ»


Н.В. Орлов

Приложение 1
к Акту обследования ОСИ
к паспорту доступности ОСИ
ГАОУ АО ВО «АГАСУ»
от «26» июня 2020г.

1. Результаты обследования:

1. Территория, прилегающая к зданию (участок)

Наименование объекта, адрес: Государственное автономное образовательное учреждение Астраханской области высшего образования «АСТРАХАНСКИЙ ГОСУДАРСТВЕННЫЙ АРХИТЕКТУРНО-СТРОИТЕЛЬНЫЙ УНИВЕРСИТЕТ» (общежитие);

г. Астрахань, ул. Татищева, д.22а

№ п/п	Наименование функционально-планировочного элемента	Наличие элемента		Выявленные нарушения и замечания		Работы по адаптации объектов	
		есть/нет	№ фото	содержание	значимо для инвалида (категория)	содержание	виды работ
1.1	Вход (входы) на территорию прилегающие к зданию	есть	1	--	К, С-ч, О-н	--	--
1.2	Путь (пути) движения на территории	есть	1	--	К, С-ч, О-н	--	--
1.3	Лестница (наружная)	нет	--	--	К, С-ч, О-н	--	--
1.4	Пандус (наружный)	нет	--	--	К	--	--
1.5	Автостоянка и парковка	нет	--	отсутствуют парковочные места для людей с инвалидностью	К, О-н	--	обустройство
1.6	ОБЩИЕ требования к зоне						

II. Заключение по зоне: **Территория прилегающая к образовательному учреждению находится на балансе МО г. Астрахань**

Наименование структурно - функциональной зоны	Состояние доступности (к пункту 3.4 Акта обследования ОСИ)	Приложение	Рекомендации по адаптации (вид работы)* к пункту 4.1 Акта обследования ОСИ
		№ фото	
Территория	К, О-н. О-в, С-п, С-ч, Г-п, Г-ч, У – люди, передвигающиеся на кресле-коляске, люди с поражением нижних конечностей, люди с поражением верхних конечностей, люди с полной (тотальной) потерей зрения (слепота), люди с частичным нарушением зрения, люди с полным нарушением слуха (глухота), люди с частичным нарушением слуха, люди с нарушением умственного развития – ДУ-пп Регулируемые перекрестки на пути следования к объекту; в доступности остановка общественного транспорта; прилегающая территория достаточно освещена; адаптированные подъездные пути	1	ДУ-пп (К, О-н, О-в, С-п, С-ч, Г-п, Г-ч, У) Обустройство парковочных мест для людей с инвалидностью — оснащение оборудованием

Приложение 2
к Акту обследования ОСИ
к паспорту доступности ОСИ
ГАОУ АО ВО «АГАСУ»
от «26» исслед 2020г.

1. Результаты обследования:

2. Вход (входов) в здание

Наименование объекта, адрес: Государственное автономное образовательное учреждение Астраханской области высшего образования «АСТРАХАНСКИЙ ГОСУДАРСТВЕННЫЙ АРХИТЕКТУРНО-СТРОИТЕЛЬНЫЙ УНИВЕРСИТЕТ» (общежитие);
г. Астрахань, ул. Татищева, д.22а

№ п/п	Наименование функционально-планировочного элемента	Наличие элемента		Выявленные нарушения и замечания		Работы по адаптации объектов	
		есть/нет	№ фото	содержание	значимо для инвалида (категория)	содержание	виды работ
2.1	Лестница (наружная)	есть	1	отсутствует контрастная маркировка на ступенях площадки	К, О-н, С-ч	приобретение	оснащение
2.2	Пандус (наружный)	есть	1	--	К, О-н, С-ч	--	--
2.3	Входная площадка (перед дверью)	есть	1	--	К, О-н, С-ч	--	--
2.4	Дверь (входная)	есть	2	отсутствует контрастная лента для маркировки препятствий	С-ч	приобретение и установка	оснащение оборудованием
2.5	Вахта (вестибюль)	есть	3,4		С-ч	--	--
	ОБЩИЕ требования к зоне						

II. Заключение по зоне: Оснащение оборудованием при наличии финансирования

Наименование структурно - функциональной зоны	Состояние доступности (к пункту 3.4 Акта обследования ОСИ)	Приложение	Рекомендации по адаптации (вид работы)* к пункту 4.1 Акта обследования ОСИ
		№ фото	
Вход в здание	К, О-н. О-в, С-п, С-ч, Г-п, Г-ч, У – люди, передвигающиеся на кресле-коляске, люди с поражением нижних конечностей, люди с поражением верхних конечностей, люди с полной (тотальной) потерей зрения (слепота), люди с частичным нарушением зрения, люди с полным нарушением слуха (глухота), люди с частичным нарушением слуха, люди с нарушением умственного развития – ДУ-пп На входной группе имеется: кнопка вызова персонала, полноцветная табличка по точечной системе Брайля; контрастная маркировка подступенок на входной площадке; пандус с двухсторонними поручнями; контрастная маркировка дверного полотна	1,2,3,4	ДЧ (К, О-н. О-в, С-п, С-ч, Г-п, Г-ч, У) Приобретение и установка: алюминиевого угол-порога с контрастной маркировкой; нанесение контрастной маркировки на проемы двери - оснащение оборудованием при наличии финансирования

1. Результаты обследования:

3. Пути (путь) движения внутри здания (в т.ч. путей эвакуации)

Наименование объекта, адрес: Государственное автономное образовательное учреждение Астраханской области высшего образования «АСТРАХАНСКИЙ ГОСУДАРСТВЕННЫЙ АРХИТЕКТУРНО-СТРОИТЕЛЬНЫЙ УНИВЕРСИТЕТ» (общежитие);
г. Астрахань, ул. Татищева, д.22а

№ п/п	Наименование функционально-планировочного элемента	Наличие элемента		Выявленные нарушения и замечания		Работы по адаптации объектов	
		есть/нет	№ фото	содержание	значимо для инвалида (категория)	содержание	виды работ
3.1	Вестибюль, зона ожидания	есть	5	отсутствует визуально-акустическое табло; тактильная мнемосхема	С-ч	приобретение	оснащение
3.2	Лестница (внутри) здания	есть	6,7,8	отсутствует контрастная маркировка на ступенях лестницы	С-ч	приобретение	оснащение
3.3	Пандус (внутри здания)	нет	--	отсутствуют подъемные устройства	К, О-н	--	--
3.4	Лифт пассажирский (или подъемник)	нет	--	--	К, О-н	--	--
3.5	Дверь	есть	7,8	отсутствует круг для контрастной маркировки; контрастная лента на проемах двери	С-ч	приобретение	оснащение
3.6	Пути эвакуации (в т.ч. зоны безопасности)	есть	--	--	С-ч	--	--

II. Заключение по зоне: **Оснащение оборудованием при наличии финансирования**

Наименование структурно - функциональной зоны	Состояние доступности (к пункту 3.4 Акта обследования ОСИ)	Приложение	Рекомендации по адаптации (вид работы)* к пункту 4.1 Акта обследования ОСИ
		№ фото	
Пути движения внутри здания	<p>К, О-н. О-в, С-п, С-ч, Г-п, Г-ч, У – люди, передвигающиеся на кресле-коляске, люди с поражением нижних конечностей, люди с поражением верхних конечностей, люди с полной (тотальной) потерей зрения (слепота), люди с частичным нарушением зрения, люди с полным нарушением слуха (глухота), люди с частичным нарушением слуха, люди с нарушением умственного развития – ДУ-пп</p> <p>На пути движения внутри здания имеется пиктограмма «Направление движения»</p>	5,6,7,8	<p>ДУ-пп (К, О-н. О-в, С-п, С-ч, Г-п, Г-ч, У)</p> <p>Приобретение и установка: визуально-акустического табло (в холле на первом этаже); нанести на проемы двери круг для контрастной маркировки; нанести контрастную ленту на проемы дверей; тактильной мнемосхемы (1 и 2 этажи) – оснащение оборудованием при наличии финансирования</p>

Приложение 4
к Акту обследования ОСИ
к паспорту доступности ОСИ
ГАОУ АО ВО «АГАСУ»
от «29» ноября 2020г.

1. Результаты обследования:

4. Зоны целевого назначения здания (целевого посещения объекта):

Наименование объекта, адрес: Государственное автономное образовательное учреждение Астраханской области высшего образования «АСТРАХАНСКИЙ ГОСУДАРСТВЕННЫЙ АРХИТЕКТУРНО-СТРОИТЕЛЬНЫЙ УНИВЕРСИТЕТ» (общежитие);

г. Астрахань, ул. Татищева, д.22а

№ п/п	Наименование функционально-планировочного элемента	Наличие элемента		Выявленные нарушения и замечания		Работы по адаптации объектов	
		есть/нет	№ фото	содержание	значимо для инвалида (категория)	содержание	виды работ
4.1	Кабинетная форма обслуживания	есть	9-14	отсутствует табличка по точечной системе Брайля	С-ч	приобретение	оснащение
4.2	Зальная форма обслуживания	нет		--	С-ч	--	--
4.3	Прилавочная форма обслуживания	есть	3	--	Г-ч	--	--
4.4	Форма обслуживания с перемещением по маршруту	нет	--	--	С-ч	--	--
4.5	Кабина индивидуального обслуживания	нет					
	ОБЩИЕ требования к зоне						

II. Заключение по зоне: Оснащение оборудованием при наличии финансирования

Наименование структурно - функциональной зоны	Состояние доступности (к пункту 3.4 Акта обследования ОСИ)	Приложение	Рекомендации по адаптации (вид работы)* к пункту 4.1 Акта обследования ОСИ
		№ фото	
Зона целевого назначения	К, О-н. О-в, С-п, С-ч, Г-п, Г-ч, У – люди, передвигающиеся на кресле-коляске, люди с поражением нижних конечностей, люди с поражением верхних конечностей, люди с полной (тотальной) потерей зрения (слепота), люди с частичным нарушением зрения, люди с полным нарушением слуха (глухота), люди с частичным нарушением слуха, люди с нарушением умственного развития – ДУ-пп Имеется стол информации; приемное устройство вызова помощи персонала; индукционная петля для слабослышащих	3, 9-14	ДЧ (К, О-н. О-в, С-п, С-ч, Г-п, Г-ч, У) Приобретение и установка табличек по точечной системе Брайля – оснащение оборудованием при наличии финансирования

Приложение 5
к Акту обследования ОСИ
к паспорту доступности ОСИ
ГАОУ АО ВО «АГАСУ»
от «29» июня 2020г.

1. Результаты обследования:

5. Санитарно-гигиенических помещений

Наименование объекта, адрес: Государственное автономное образовательное учреждение Астраханской области высшего образования «АСТРАХАНСКИЙ ГОСУДАРСТВЕННЫЙ АРХИТЕКТУРНО-СТРОИТЕЛЬНЫЙ УНИВЕРСИТЕТ» (общежитие);

г. Астрахань, ул. Татищева, д.22а

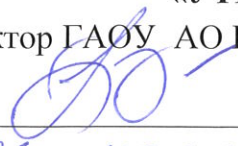
№ п/п	Наименование функционально-планировочного элемента	Наличие элемента		Выявленные нарушения и замечания		Работы по адаптации объектов	
		есть/нет	№ фото	содержание	значимо для инвалида (категория)	содержание	виды работ
5.1	Туалетные комнаты	есть	15,16	требуется переоборудование	К, О-н, С-ч	--	--
5.2	Душевая/ванная комната	нет		-	-	-	-
5.3	Гардеробная	--	--	--	С-ч, К, О-н	--	--

II. Заключение по зоне: --

Наименование структурно - функциональной зоны	Состояние доступности (к пункту 3.4 Акта обследования ОСИ)	Приложение	Рекомендации по адаптации (вид работы)* к пункту 4.1 Акта обследования ОСИ
		№ фото	
Санитарно-гигиенические помещения	К, О-н, О-в, С-п, С-ч, Г-п, Г-ч, У – люди, передвигающиеся на кресле-коляске, люди с поражением нижних конечностей, люди с поражением верхних конечностей, люди с полной (тотальной) потерей зрения (слепота), люди с частичным нарушением зрения, люди с полным нарушением слуха (глухота), люди с частичным нарушением слуха, люди с нарушением умственного развития – ДЧ	15,16	ДЧ (К, О-н, О-в, С-п, С-ч, Г-п, Г-ч, У) Требуется переоборудование санитарно-гигиенической комнаты

Оценка состояния (уровня) доступности объекта и предоставляемых услуг:

Доступно условно, с помощью персонала на объекте (ДУ-пп), приняты меры для обеспечения доступа инвалидов к месту предоставления услуги с помощью персонала, сопровождение и помощь в преодолении барьеров на объекте.

«УТВЕРЖДАЮ»
Ректор ГАОУ АО ВО «АГАСУ»

_____ Т.В. Золина
« 04 » _____ 2020г.

АНКЕТА ОБСЛЕДОВАНИЯ
объекта социальной инфраструктуры на предмет доступности
для инвалидов и других маломобильных групп населения
Государственного автономного образовательного учреждения
Астраханской области высшего образования
«АСТРАХАНСКИЙ ГОСУДАРСТВЕННЫЙ
АРХИТЕКТУРНО-СТРОИТЕЛЬНЫЙ УНИВЕРСИТЕТ»
(общежитие)

№ 1 от « 24 » Июль 2020г.

1. Общие сведения об объекте:

1.1. Наименование (вид) объекта: **образовательное учреждение**

1.2. Адрес объекта: **414056, г. Астрахань, ул. Татищева, д.22а**

1.3. Сведения о размещении объекта:

- отдельно стоящее здание: **да, нежилое пятиэтажное здание, общей площадью 3428,6кв.м.**

- наличие прилегающего земельного участка: **нет**

1.4. Год постройки здания: **до 1964 г., последнего (капитального ремонта): нет**

1.5. Дата предстоящих плановых ремонтных работ: **текущего - 2021г., капитального – нет**

Сведения об организации, расположенной на объекте

1.6. Наименование организации (учреждения), (полное юридическое название согласно Уставу): **Государственное автономное образовательное учреждение Астраханской области высшего образования «АСТРАХАНСКИЙ ГОСУДАРСТВЕННЫЙ АРХИТЕКТУРНО-СТРОИТЕЛЬНЫЙ УНИВЕРСИТЕТ»;**

Краткое наименование: **ГАОУ АО ВО «АГАСУ»**

1.7. Юридический адрес организации (учреждения): **414056, г. Астрахань, ул. Татищева, д.18, тел. 8-851-225-12-42, 8-851-225-14-68, e-mail: buildinst@mail.ru**

Ректор – Золина Татьяна Владимировна

1.8. Основание для пользования объектом (оперативное управление, аренда, собственность): **Оперативное управление (Свидетельство о государственной регистрации права от 19.03.2015г. на основании Распоряжения №1062 от 28.11.2008г.)**

1.9. Форма собственности (государственная, негосударственная): **государственная**

1.10. Территориальная принадлежность (федеральная, региональная, муниципальная): **региональная**

1.11. Вышестоящая организация (наименование): **Министерство образования и науки Астраханской области**

2.7. Доступность услуги для МГН:

1. Территория, прилегающая к объекту

N по плану БТИ	Наименование элементов объекта	Норматив доступности, установленный для инвалидов	Фактическая величина, наличие	Категория, для которой установлен норматив (значимо для людей с инвалидностью)	Рекомендуемые мероприятия по адаптации при несоответствии нормативу: установка, создание, ремонт, замена или реконструкция	Фото N
1	2	3	4	5	6	7
	знак доступности учреждения	наличие	на входной группе имеется полноцветная табличка по точечной системе Брайля	К	--	1
	вход на территорию: перепад высот бордюров, бортовых камней вдоль эксплуатируемых газонов и озелененных площадок, примыкающих к путям пешеходного движения	$\leq 2.5\text{см}$	от остановки общественного транспорта, не более 20см	К, С-ч, О-н	--	
	бордюрные пандусы на пешеходных переходах	$\leq 1.5\text{см}$	--	К, С-ч, О-н	--	
	высота бордюра по краям пешеходных путей	$\geq 5\text{см}$	$\geq 15\text{см}$	К, С-ч, О-н	--	
	тактильные средства, выполняющие предупредительную функцию на покрытии пешеходных путей до объекта информации, начала опасного участка, изменения направления движения, входа	$\geq 0.8\text{м}$	тактильные средства отсутствуют	С-ч	--	
	ширина тактильной полосы	$0.5 - 0.6\text{м}$	--	С-ч	--	
	покрытие пешеходных дорожек, тротуаров и пандусов из твердых материалов, ровное, шероховатое без зазоров	наличие	асфальт, тротуарная плитка	К, О-н, С-ч	--	
	звуковые приставки к светофорам на наиболее оживленных перекрестках	наличие	отсутствует	С-ч	--	
	ширина прохода, проема в ограждении, вид калитки	$\geq 120\text{см}$	--	К, О-н, С-ч	--	
	путь к главному (специализированному) входу в здание:					
	ширина пешеходного пути с учетом встречного движения	$\geq 2.0\text{м}$	$\geq 3.0\text{м}$	К, О-н, С-ч	--	
	ширина пешеходного пути с учетом встречного движения в условиях сложившейся застройки в пределах прямой видимости	$\geq 120\text{см}$	$\geq 3.0\text{м}$, сложившаяся застройка до объекта более 10м	К, О-н, С-ч	--	
	для обеспечения возможности разъезда через каждые 25 м горизонтальные площадки (карманы)	не менее $2.0 \times 1.8\text{м}$	карманы отсутствуют	К	--	
	- указатели направления движения	наличие	указатели отсутствуют	К, О-н, Г-ч	--	
	- декоративное ограждение, выполняющее направляющую функцию	наличие	имеются у пешеходного пути	С-ч	--	

	места отдыха	наличие	--	К, О-н, С-ч, Г-ч	--
	автостоянка для инвалидов	отсутствуют парковочные места для людей с инвалидностью	--		обустройство парковочных мест для людей с инвалидностью
	расстояние до входа в здание (предприятие, учреждение) (жилое здание)	<= 50 м	--	К, О-н	--
	доля машино-мест для инвалидов	<= 100м	--	--	--
		>= 10% (не менее 1 места)	--	К, О-н	--
	обозначение специальными знаками на поверхности покрытия стоянки и дублирование знаком на вертикальной поверхности (стене, столбе, стойке и т.п.) на высоте не менее 1,5м	наличие	--	К, О-н	--
	размер парковочного места со специальным знаком для автомобиля инвалида	6 x 3.6м	--	К, О-н	--
	открытая лестница		--		--
	ширина лестничных маршей открытых лестниц	>= 1,35м	--	О-н, С-ч	--
	высота подступенка	0.12 – 0.15м	--	О-н, С-ч	--
	ширина проступей	0.35 – 0.4м	--	О-н, С-ч	--
	ступени одинаковой формы с антискользким покрытием, шероховатые	наличие	--	О-н, С-ч	--
	марш лестницы	3 – 12 ступеней	--	О-н, С-ч	--
	краевые ступени выделены цветом или фактурой	наличие	--	С-ч	--
	ширина между поручнями	0.9 – 1.0м	--	О-н, С-ч	--
	- горизонтальные завершения поручня вверх, вниз с нетравмирующим окончанием	>= 0.3м	--	О-н, С-ч	--
	- поручни на высоте	0.85 – 0.92м	--	О-н, С-ч	--
	предупредительная тактильная полоса перед маршем вверх и вниз шириной 0,3 – 0,5м	>= 0.8 – 0.9м	--	С-ч	--
	пантус наружный:		--		--
	длина марша пандуса	<= 9м	--	К, О-н	--
	пантус длиной 36.0 м и более и высотой более 3.0 м следует заменять подъемными устройствами	наличие	--	К, О-н	--
	уклон	<= 1/20	--	К, О-н	--
	длина горизонтальной площадки прямого пандуса	> 1.5м	--	К, О-н	--
	разворотные площадки		--		--
	- верхнее окончание	> 1.5 x 1.5м	--	К	--
	- промежуточная (при высоте пандуса более 80см)	> 1.5 x 1.5м	--	К	--
	- нижнее окончание	> 1.5 x 1.5м	--	К	--
	колесоотбойные устройства на промежуточных	высотой 0.1м	--	К, О-н	--

	площадках и на съезде											
	поручни с двух сторон:	наличие	--									
	- расстояние между поручнями	0.9 – 1.0м	--									
	- горизонтальные завершения поручня вверх, вниз с негравитирующим окончанием	>= 0.3м	--									
	- на высоте	0.7м	--									
	- на высоте	0.85 – 0.92м	--									
2. Входная группа (для доступа в зону оказания услуги)												
N по плану БТИ	Наименование элементов объекта	Норматив доступности, установленный для инвалидов	Фактическая величина, наличие	Категория, для которой установлен норматив (значимо для людей с инвалидностью)	Рекомендуемые мероприятия по адаптации при несоответствии нормативу: установка, создание, ремонт, замена или реконструкция	Фото N						
1	2	3	4	5	6	7						
	крыльцо/входная площадка		входная площадка		установить алюминиевый угол-порог на ступени лестницы	1,2						
	габариты площадки: ширина x глубина	>= 1.4 x 2м или 1.5 x 1.85м	2,1x3,6	К	--							
	габариты площадки с пандусом: ширина x глубина	>= 2.2 x 2.2м	2,1x7,2	К	--							
	поручни (ограждение) при высоте площадки более 45см	наличие	у площадки поручни односторонние 0.83/1,03	К, О-н, С-ч	--							
	поверхности покрытий должны быть твердыми, не допускать скольжения при намокании	наличие	покрытие площадки соответствует	К, О-н, С-ч	--							
	поперечный уклон в пределах	1 – 2%	не более 2%	К, О-н, С-ч	--							
	продольный уклон путей движения	не более 5%	не более 5%	К	--							
	навес	наличие	имеется над площадкой	К, О-н, С-ч	--							
	водоотвод	наличие	имеется	К, О-н, С-ч	--							
	контрольно-пропускные устройства и турникеты шириной в свету	>= 1.0м	1,2x0,97	--	--							
	лестница наружная	наличие	имеется	--	нанести на первую и последнюю ступени лестницы контрастную тактильную маркировку							
	поверхности покрытий должны быть твердыми, не допускать скольжения при намокании	наличие	соответствует	О-н, С-ч	--							
	рельефная (тактильная) полоса перед маршем вверх и вниз (ширина)	60см	отсутствует	С-ч	--							
	желтая контрастная окраска первой и последней ступеней	наличие	имеется на подступенях	С-ч	нанести контрастную маркировку на ступени							
	поручни с двух сторон	наличие	поручни односторонние	О-н								

	- на высоте	0,85 – 0,9м	0,83/1,03	О-н, С-ч	--	
	- горизонтальные завершения поручня сверху, внизу с нетравмирующим окончанием	>= 30 см	--	С-ч	--	
	поручни округлого сечения	0,04 – 0,06м	--	С-ч, О-н	--	
	пандус наружный	наличие	имеется		--	
	ширина марша	>= 100 см	0,90	К	--	
	уклон	<= 1/12	1/10	К	--	
	высота одного подъема	<= 80см	0,63	К	--	
	разворотные площадки:		-		--	
	- внизу	>= 1.5 x 1.5м	>=0,90x1,0	К	--	
	- промежуточная (при высоте пандуса более 80 см)	>= 1.5 x 1.5м	перед площадкой >=0,90x1,70	К	--	
	поручни с двух сторон:	наличие	имеются	К, О-н	--	
	- на высоте	0,7м	0,76	К	--	
	- на высоте	0,85 – 0,9м	0,98	О-н	--	
	- горизонтальные завершения сверху и внизу с нетравмирующим окончанием	>= 30см	имеются, менее 20см	К, О-н	--	
	поверхности покрытий должны быть твердыми, не допускать скольжения при намокании	наличие	имеется	К, О-н	--	
	наружный подъемник вертикальный (В), наклонный (Н)	наличие	-	К, О-н	--	
	тамбур	наличие	тамбур/вестибюль	--	--	
	габариты: глубина x ширина	>= 2.3 x 1.5м при реконструкции (1.5 – 1.8) x 2м	1,4x1,3	К	--	
	двери распашные (Р), автоматические раздвижные (А)		распашные (Р)	К, О-в	нанести на дверные проемы ленту для контрастной маркировки	
	- ширина проема в свету	>= 1.2м	1,27 1,17	К	--	
	- высота порога наружного, внутреннего	<= 1.4м	--	К	--	
3. Пути движения на объекте (для доступа в зону оказания услуги)						
N по плану БТИ	Наименование элементов объекта	Норматив доступности, установленный для инвалидов	Фактическая величина, наличие	Категория, для которой установлен норматив (значимо для людей с инвалидностью)	Рекомендуемые мероприятия по адаптации при несоответствии нормативу: установка, создание, ремонт, замена или реконструкция	Фото N
1	2	3	4	5	6	7
	коридоры/холлы		коридоры/холл		требуется установка визуально-акустического табло; мнемосхемы тактильной	3,4,5,6,7, 8

	ширина марша	>= 1м	--	К	--	
	уклон	не более 1/12	--	К	--	
	разворотная площадка внизу,верху	>= 1.5 x 1.5м	--	К	--	
	поручни двухсторонние непрерывные	наличие	--	К, О-н	--	
	- на высоте	0.7 м	--	К	--	
	- на высоте	0.85 – 0.9м	--	О-н	--	
	- горизонтальные завершения вверх и вниз с негравитирующим окончанием	>= 30 см	--	О-н, С-ч, К	--	
	пантус переносной	наличие	--	К	--	
	подъемник для инвалидов:	наличие	отсутствует	К	--	
	вертикальный (В), наклонный (Н), мобильный (М), траволагатор (Т)	наличие	отсутствует	К, О-н	--	
4. Зона оказания услуги (в зависимости от сферы деятельности)						
N по плану БТИ	Наименование элементов объекта	Норматив доступности, установленный для инвалидов	Фактическая величина, наличие	Категория, для которой установлен норматив (значимо для людей с инвалидностью)	Рекомендуемые мероприятия по адаптации при несоответствии нормативу: установка, создание, ремонт, замена или реконструкция	Фото N
1	2	3	4	5	6	7
	обслуживание через окно/прилавок N	касса	стойка информации		--	3,9,10,11 12,13,14
	высота рабочей поверхности	80-110см	1,13	К	--	
	габариты зоны обслуживания	90x150см	--	К	--	
1 этаж, учебная аудитория №111						
	обслуживание в кабинете № (в аудитории)		осуществляется		установка табличек по точечной системе Брайля	
	ширина проема двери в свету	>= 90см	0,76	К, О-н	--	
	габариты зоны сидения (глубина)	>= 120см	5,7x9,3	О-н	--	
	зона для кресла-коляски	>= 1.5 x 1.5м	>= 1.5 x 1.5м	К	--	
	стол высотой рабочей поверхностью	60-80см	0,76	К, О-н	--	
1 этаж, учебная аудитория №112						
	обслуживание в кабинете № (в аудитории)		осуществляется		установка табличек по точечной системе Брайля	
	ширина проема двери в свету	>= 90см	1,17	К, О-н	--	
	габариты зоны сидения (глубина)	>= 120см	11,0x5,7	О-н	--	
	зона для кресла-коляски	>= 1.5 x 1.5м	>= 1.5 x 1.5м	К	--	
	стол высотой рабочей поверхностью	60-80см	0,76	К, О-н	--	
2 этаж, учебная аудитория №201						
	обслуживание в кабинете № (в аудитории)		осуществляется		установка табличек по точечной системе Брайля	
	ширина проема двери в свету	>= 90см	0,87	К, О-н	--	

габариты зоны сидения (глубина)	>= 120см	3,0x5,5	К	--
зона для кресла-коляски	>= 1.5 x 1.5м	>= 1.5 x 1.5м	К, О-н	--
стол высотой рабочей поверхности	60-80см	0,76	К, О-н	--
2 этаж, учебная аудитория №202				
обслуживание в кабинете № (в аудитории)		осуществляется	К, О-н	установка табличек по точечной системе Брайля
ширина проема двери в свету	>= 90см	0,87	О-н	--
габариты зоны сидения (глубина)	>= 120см	5,5x6,0	К	--
зона для кресла-коляски	>= 1.5 x 1.5м	>= 1.5x1.5м	К, О-н	--
стол высотой рабочей поверхности	60-80см	0,76	К, О-н	--
2 этаж, учебная аудитория №203				
обслуживание в кабинете № (в аудитории)		осуществляется	К, О-н	установка табличек по точечной системе Брайля
ширина проема двери в свету	>= 90см	0,87	О-н	--
габариты зоны сидения (глубина)	>= 120см	3,0x5,5	К	--
зона для кресла-коляски	>= 1.5 x 1.5м	>= 1.5 x 1.5м	К, О-н	--
стол высотой рабочей поверхности	60-80см	0,76	К, О-н	--
2 этаж, учебная аудитория №204				
обслуживание в кабинете № (в аудитории)		осуществляется	К, О-н	установка табличек по точечной системе Брайля
ширина проема двери в свету	>= 90см	0,87	О-н	--
габариты зоны сидения (глубина)	>= 120см	6,3x5,5	К	--
зона для кресла-коляски	>= 1.5 x 1.5м	>= 1.5 x 1.5м	К, О-н	--
стол высотой рабочей поверхности	60-80см	0,76	К, О-н	--
2 этаж, учебная аудитория №205				
обслуживание в кабинете № (в аудитории)		осуществляется	К, О-н	установка табличек по точечной системе Брайля
ширина проема двери в свету	>= 90см	0,87	О-н	--
габариты зоны сидения (глубина)	>= 120см	6,3x5,5	К	--
зона для кресла-коляски	>= 1.5 x 1.5м	>= 1.5 x 1.5м	К, О-н	--
стол высотой рабочей поверхности	60-80см	0,76	К, О-н	--
2 этаж, учебная аудитория №206				
обслуживание в кабинете № (в аудитории)		осуществляется	К, О-н	установка табличек по точечной системе Брайля
ширина проема двери в свету	>= 90см	0,87	О-н	--
габариты зоны сидения (глубина)	>= 120см	6,3x5,5	К	--
зона для кресла-коляски	>= 1.5 x 1.5м	>= 1.5 x 1.5м	К, О-н	--
стол высотой рабочей поверхности	60-80см	0,76	К, О-н	--
2 этаж, учебная аудитория №207				
обслуживание в кабинете № (в аудитории)		осуществляется	К, О-н	установка табличек по точечной системе Брайля
ширина проема двери в свету	>= 90см	0,87	О-н	--
габариты зоны сидения (глубина)	>= 120см	6,3x5,5	К	--
зона для кресла-коляски	>= 1.5 x 1.5м	>= 1.5 x 1.5м	К, О-н	--
стол высотой рабочей поверхности	60-80см	0,76	К, О-н	--
2 этаж, учебная аудитория №207				
обслуживание в кабинете № (в аудитории)		осуществляется	К, О-н	установка табличек по точечной системе Брайля

	ширина проема двери в свету	>= 90см	0,87	О-н	--	
	габариты зоны сидения (глубина)	>= 120см	6,3x5,5	К	--	
	зона для кресла-коляски	>= 1.5 x 1.5м	>= 1.5 x 1.5м	К, О-н	--	
	стол высотой рабочей поверхности	60-80см	0,76	К, О-н	--	
вкладка при необходимости описания нескольких залов						
5. Санитарно-бытовые помещения						
N по плану БТИ	Наименование элементов объекта	Норматив доступности, установленный для инвалидов	Фактическая величина, наличие	Категория, для которой установлен норматив (значимо для людей с инвалидностью)	Рекомендуемые мероприятия по адаптации при несоответствии нормативу: установка, создание, ремонт, замена или реконструкция	Фото N
1	2	3	4	5	6	7
	санузел	наличие	имеется на 1 этаже		требуется переоборудование	15,16
	знак доступности помещения	наличие	имеется	К, О-н	--	
	ширина дверного проема в санузел и в кабину в свету	>= 90см	0,88	К	--	
	открытие дверей	наличие	внутри	--	--	
	тактильная направляющая полоса к унитазу, осязаемая ногой или тростью (ширина)	30см	отсутствует	С-ч	--	
	количество кабинок	>= 1 шт.	1	К, О-н	--	
	- ширина дверного проема	>= 90см	0,88	К	--	
	- габариты (минимальные глубина x ширина)	>= 1.8 x 1.65м	2,0x2,60	К	--	
	- опорные поручни	наличие	имеются	К, О-н	требуется переоборудование	
	размеры универсальной кабины	>= 2.2 x 2.25 м	--	--	--	
	зона для кресла-коляски рядом с унитазом (ширина x глубина)	>= 0.75 м	>= 0.75 м	К	--	
	- крючки для костылей (на высоте 120см с выступом 12см)	наличие	отсутствуют	О-н	установка крючков	
	знак доступности кабины на высоте	1.35м	1,3	К, О-н	установить табличку по точечной системе Брайля	
	раковины с опорным поручнем	наличие	имеется	К, О-н	--	
	- зоны у раковины для кресла-коляски (минимальные глубина x ширина)	>= 1.30 x 0.85м	>= 1.20 x 0.70м	К	--	
	- высота раковины с опорным поручнем	75-85см наличие	на высоте 0,80	К, О-н	--	
	писсуар располагать на высоте от пола	<= 0.4 м или вертикальной формы	не имеется	К	--	
	габариты поддона (трапа)	<= 0.9 x 1.5м	--	К, О-н	--	

	размеры сиденья душевой кабины (глубина x длина)	<= 0,48 x 0,85м	--		К, О-н	--	
	тактильная направляющая полоса к унитазу, осязаемая ногой или тростью (ширина)	30 см	--		С-ч	--	
	оборудование системой тревожной сигнализации	наличие		имеется, на высоте 0,80	К, О-н, С-ч	--	
	вкладка при необходимости описания нескольких туалетных комнат						
6. Средства информации и телекоммуникации на объекте							
N по плану БТИ	Наименование элементов объекта	Норматив доступности, установленный для инвалидов	Фактическая величина, наличие	Категория, для которой установлен норматив (значимо для людей с инвалидностью)	Рекомендуемые мероприятия по адаптации при несоответствии нормативу: установка, создание, ремонт, замена или реконструкция	Фото N	
1	2	3	4	5	6	7	
	визуальные средства информации о предоставлении услуги	наличие	--	С-п	--		
	надписи:	наличие	--	С-п	--		
	размещение на высоте	>= 1,5м и <= 4,5м	--	К, С-п	--		
	высота прописных букв	>= 7,5см	--	С-п	--		
	освещенность	наличие		С-п	--		
	указатели, пиктограммы:	наличие	пиктограмма	К, С-п	--		
	тактильные средства информации о предоставлении услуги с цифрами, буквами по Брайлю:	наличие	«Направление движения» табличка азбукой Брайля на фасаде здания	С-п	--		
	высота размещения	1,3 – 1,4м	1,47	С-п	--		
	маркировка кабинетов приема со стороны ручки на кнопках управления лифта	наличие	--	С-п	--		
	на кнопах санитарно-бытовых помещений	наличие	--	С-п	--		
	текстофоны (текстовые телефоны) текстовые средства связи, в т.ч. с бегущей строкой, факсимильные аппараты	наличие (не менее 1шт.)	--	--	--		
	телефоны с усилителем звука и увеличенными тактильными клавишами	наличие (не менее 1шт.)	--	С-п, Г-п	--		
	таксофон с автоматическим перемещением аппарата по высоте (АВ)	наличие	--	К	--		
	речевые информаторы и маяки	наличие	--	С-п	--		
	звуковой маяк у входа (динамик с радиотрансляцией) с зоной слышимости до 5 м	наличие	--	С-п	--		
	световые текстовые табло для вывода оперативной операции	наличие	--	Г-п, С-п	--		
	малогабаритные аудиовизуальные информационно-справочные системы	наличие	--	К, С-п, О-н, Г-п	--		

7. ВЫВОДЫ

В результате обследования объекта на предмет доступности для инвалидов и маломобильных групп населения выявлено:

- Территория, прилегающая к зданию:

Требуется обустройство парковочных мест для людей с инвалидностью.

- Входная группа:

Требуется: установить алюминиевый угол-порог на первую и последнюю ступени лестницы; нанести контрастную маркировку (ленту) на проемы дверей.

- Пути движения на объекте:

Требуется: установить визуально-акустическое табло (в холле первого этажа); нанести круг для контрастной маркировки дверного полотна (на пути движения к зоне оказания услуги); нанести на проемы дверей контрастную маркировку (ленту) (на пути движения к зоне оказания услуги); установить тактильную мнемосхему для помещения (1 и 2 этажи).

- Зона обслуживания:

Требуется: установить таблички по точечной системе Брайля (зона целевого назначения объекта).

- Санузел:


Требуется: переоборудование санитарно-гигиенической зоны

После проведения работ по адаптации объекта установить соответствующие знаки доступности для людей с инвалидностью и маломобильных групп населения

Ответственный за подготовку

Анкеты обследования,

проректор по АХЧ

 Н.В. Сафрыгин

« 04 » марта 2020г.

Приложения:

1. Приказ ГАОУ АО ВО «АГАСУ» «О проведении паспортизации объектов социальной инфраструктуры» №164-ОД от 23.06.2020г. – на 1 л.
2. Приказ ГАОУ АО ВО «АГАСУ» «О проведении паспортизации и назначении ответственных» №166-ОД от 25.06.2020г. – на 1 л.
3. Фотофиксация – на 11 л.

МИНИСТЕРСТВО ОБРАЗОВАНИЯ И НАУКИ АСТРАХАНСКОЙ ОБЛАСТИ
Государственное автономное образовательное учреждение Астраханской области
высшего образования
«АСТРАХАНСКИЙ ГОСУДАРСТВЕННЫЙ
АРХИТЕКТУРНО-СТРОИТЕЛЬНЫЙ УНИВЕРСИТЕТ»
(ГАОУ АО ВО «АГАСУ»)

ПРИКАЗ

« 23 » Июня 2020г.

№ 164-ОД

«О проведении паспортизации
объектов социальной инфраструктуры»

В целях проведения паспортизации и составления анкет обследования объектов
ГАОУ АО ВО «Астраханский государственный архитектурно-строительный
университет»

ПРИКАЗЫВАЮ:

1. Назначить проректора по АХЧ Сафрыгина Н.В. ответственным за
подготовку паспортов доступности и анкет обследования для инвалидов и других
маломобильных групп населения и ведение всей отчетности по программе
«Доступная среда».

2. Создать рабочую группу в составе:

Богдалова Е.В. – по НР и МД;

Сафрыгин Н.В. – проректор по АХЧ;

Полевой Б.Г. – проректор по ВР;

Пригаро С.В. – начальник УИТ;

Лихобабина О.В. – специалист УМО

Орлов Н.В. – председатель Астраханской Региональной организации
«Всероссийское общество инвалидов» (по согласованию).

3. Рабочей группе провести обследование, составить Анкету обследования и
Паспорт доступности на предмет доступности для инвалидов и других
маломобильных групп населения.

4. Контроль по исполнению приказа оставляю за собой.

Ректор



Т.В. Золина

МИНИСТЕРСТВО ОБРАЗОВАНИЯ И НАУКИ АСТРАХАНСКОЙ ОБЛАСТИ
Государственное автономное образовательное учреждение Астраханской области
высшего образования
«АСТРАХАНСКИЙ ГОСУДАРСТВЕННЫЙ
АРХИТЕКТУРНО-СТРОИТЕЛЬНЫЙ УНИВЕРСИТЕТ»
(ГАОУ АО ВО «АГАСУ»)

ПРИКАЗ

« 25 » Июня 2020г.

№ 166-02

«О проведении паспортизации
объектов социальной инфраструктуры»

В целях выполнения требований распоряжения Правительства Астраханской области от 21.07.2014 № 295-Пр «О проведении паспортизации объектов социальной инфраструктуры и услуг в приоритетных сферах жизнедеятельности инвалидов и других маломобильных групп населения»

ПРИКАЗЫВАЮ:

1. Назначить ответственным за сопровождение инвалидов и других маломобильных групп населения по адресу: ул. Татищева, 22а:

Кузнецову Л.В. – заведующая общежитием № 1.

2. Назначить ответственными за техническое состояние вспомогательных средств для инвалидов и других маломобильных групп населения по адресу: ул. Татищева, 22а:

Крайнову Т.В. - начальник ПХО;

3. Контроль по исполнению приказа оставляю за собой.

Ректор



Т.В.Золина

№1. Территория, прилегающая к объекту/Входная группа



№2. Вход в здание (входная группа)



№3. Зона целевого назначения объекта (стойка информации)



№4. Пути движения внутри здания



№5. Пути движения внутри здания (холл), (зона отдыха)



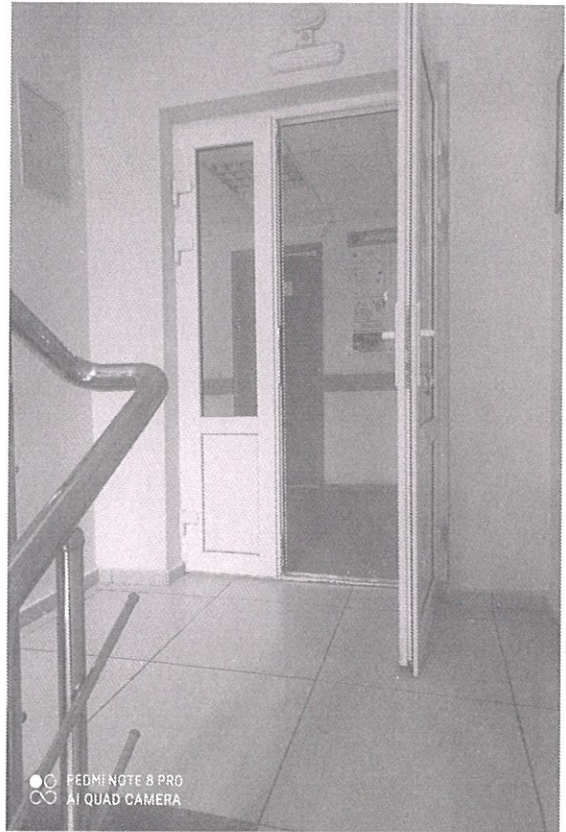
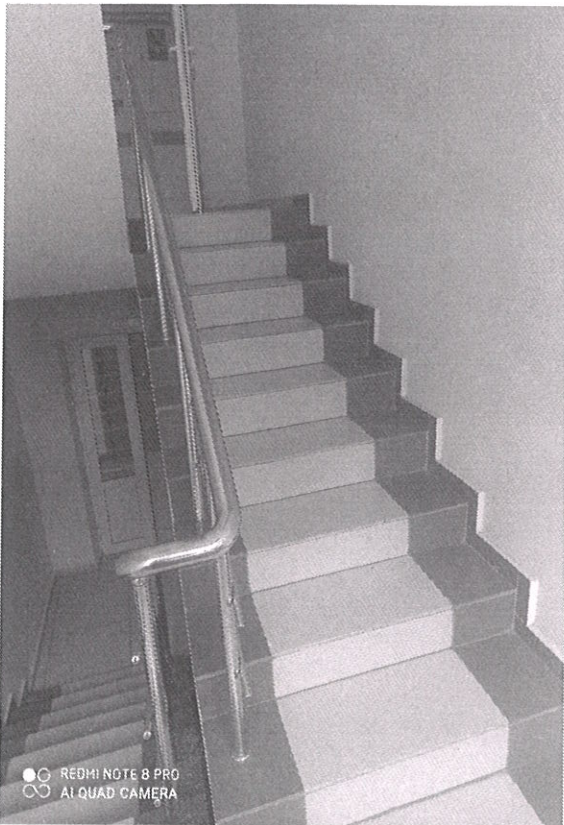
№6. Пути движения внутри здания (к зоне целевого назначения объекта)



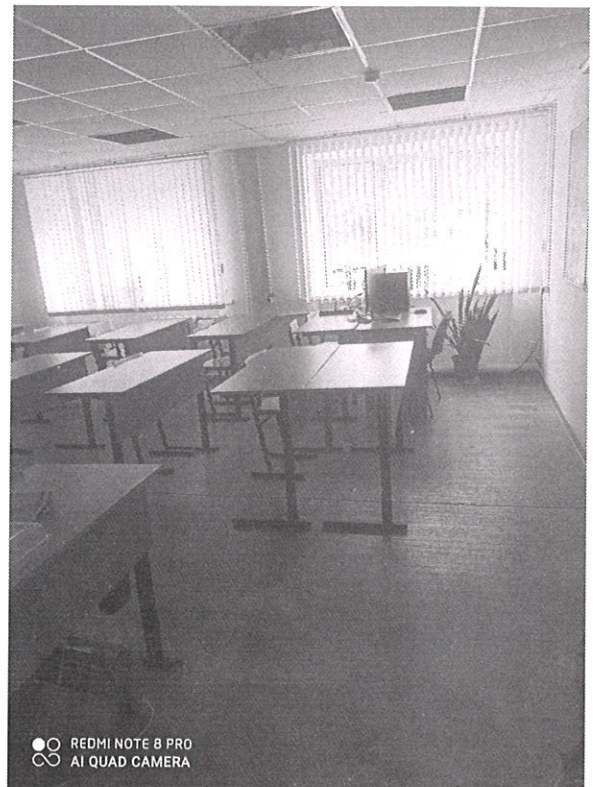
№7. Пути движения внутри здания (к зоне целевого назначения объекта)



№8. Пути движения внутри здания (к зоне целевого назначения объекта)



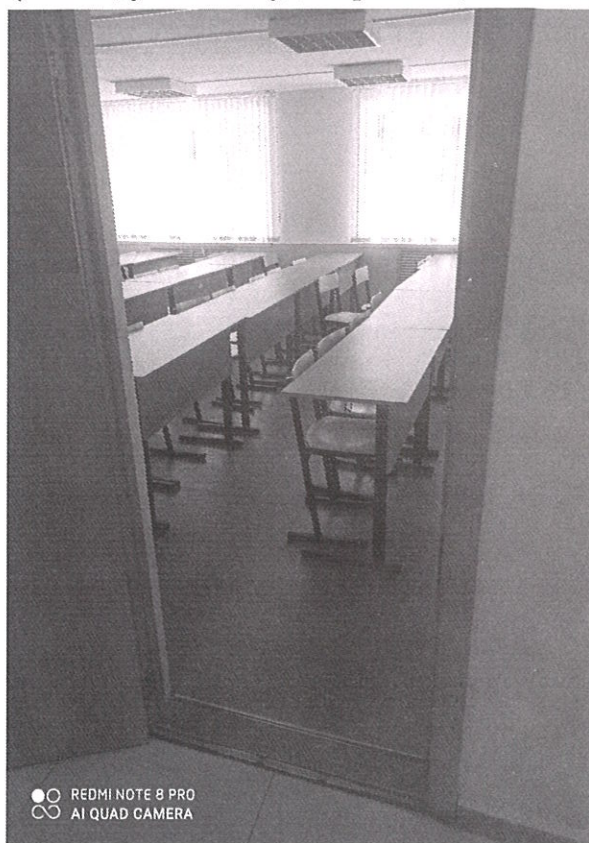
№9. Зона целевого назначения объекта (1 этаж, учебная аудитория 112)



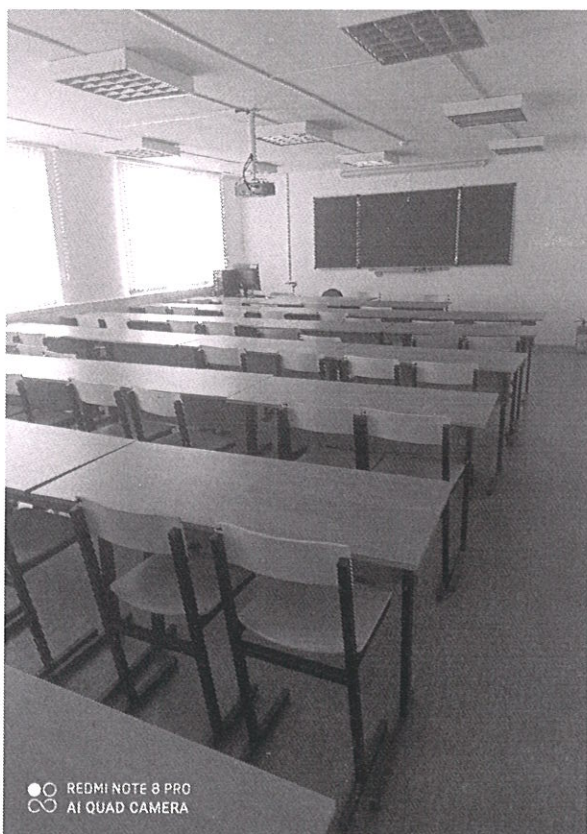
**№10. Зона целевого назначения объекта
(1 этаж, учебная аудитория 112)**



(1 этаж, учебная аудитория 111)



(1 этаж, учебная аудитория 111)



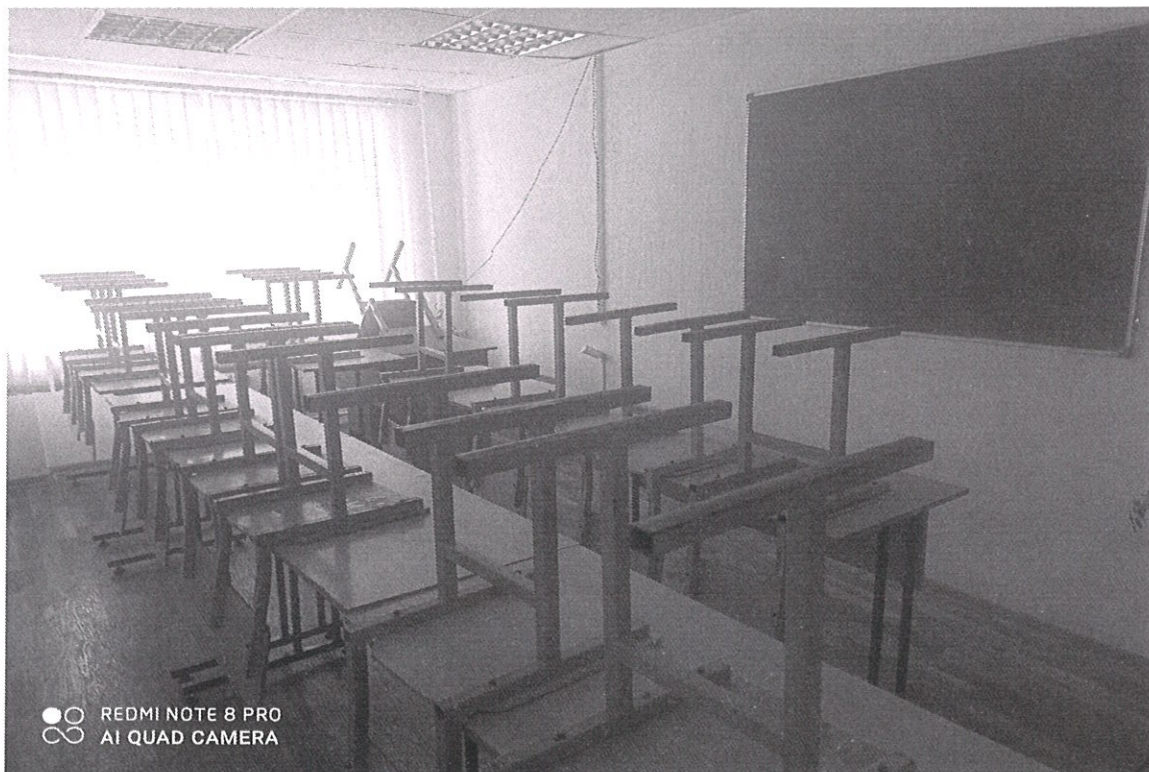
(2 этаж, учебная аудитория 202)



**№11. Зона целевого назначения объекта
(2 этаж, учебная аудитория 201)**



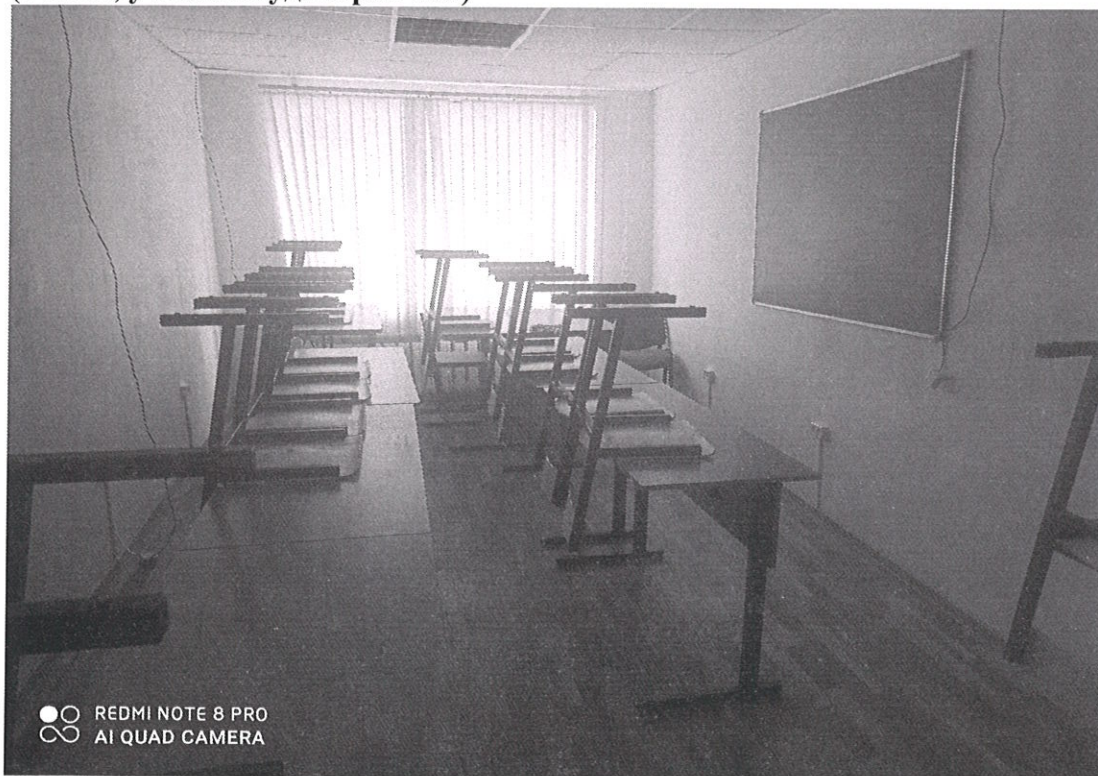
(2 этаж, учебная аудитория 201)



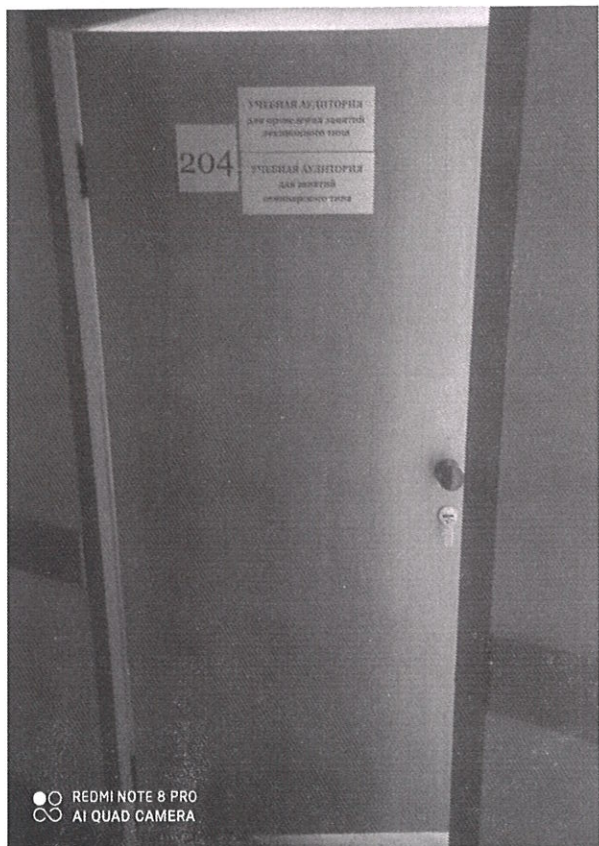
**№12. Зона целевого назначения объекта
(2 этаж, учебная аудитория 203)**



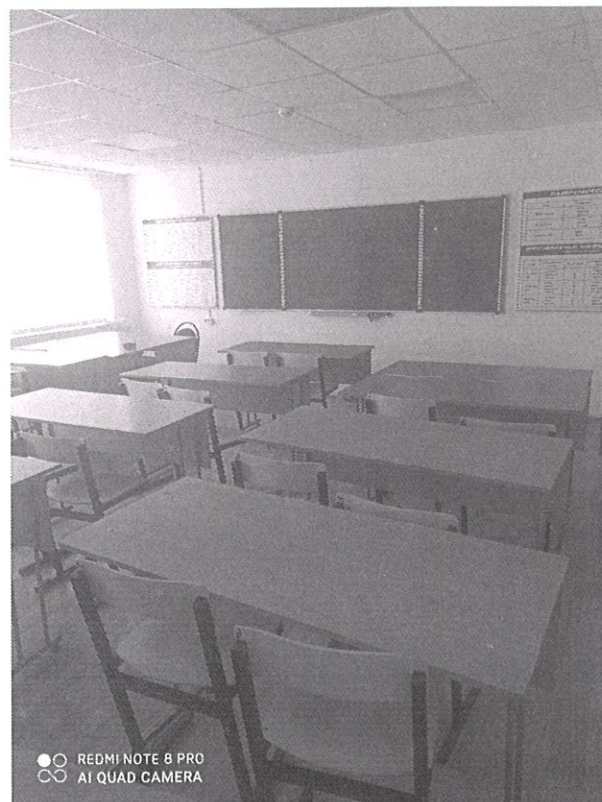
(2 этаж, учебная аудитория 203)



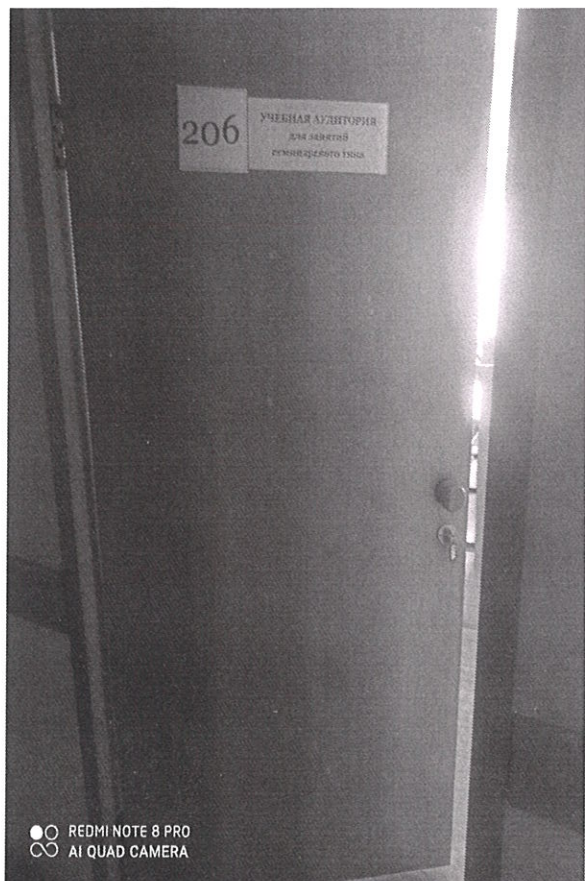
**№13. Зона целевого назначения объекта
(2 этаж, учебная аудитория 204)**



(2 этаж, учебная аудитория 205)



№14. Зона целевого назначения объекта
(2этаж, учебная аудитория 206)



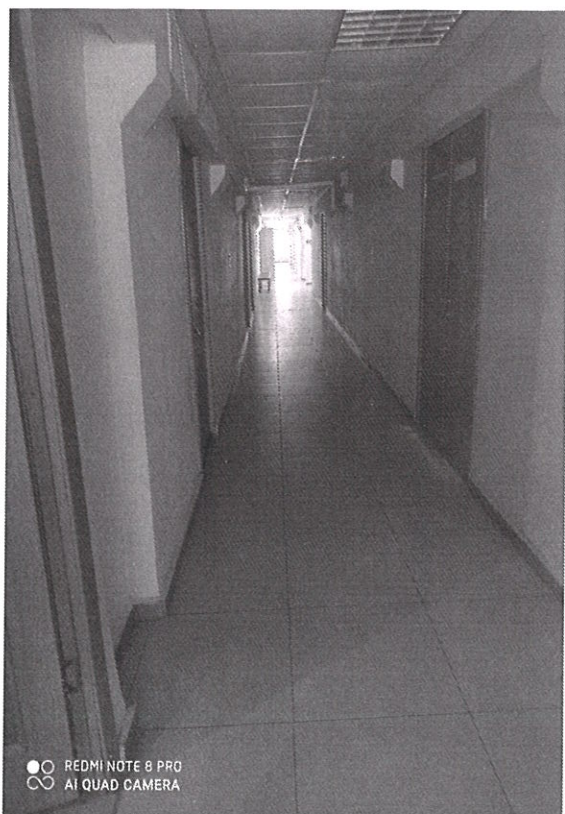
(2 этаж, учебная аудитория 207)



(2 этаж, учебная аудитория 207)



№15. Пути движения внутри здания
(к санитарно-гигиенической зоне)



№16. Санитарно-гигиеническая зона

